

A photograph of a traditional wooden windmill with four sails, set against a dramatic sky at sunset. The sun is low on the horizon, casting a warm orange glow. The windmill is made of dark wood and has a lattice-like structure on its sails. The sky is filled with soft, wispy clouds.

< STŘEDNÍ >
MORAVA
Sdružení cestovního ruchu

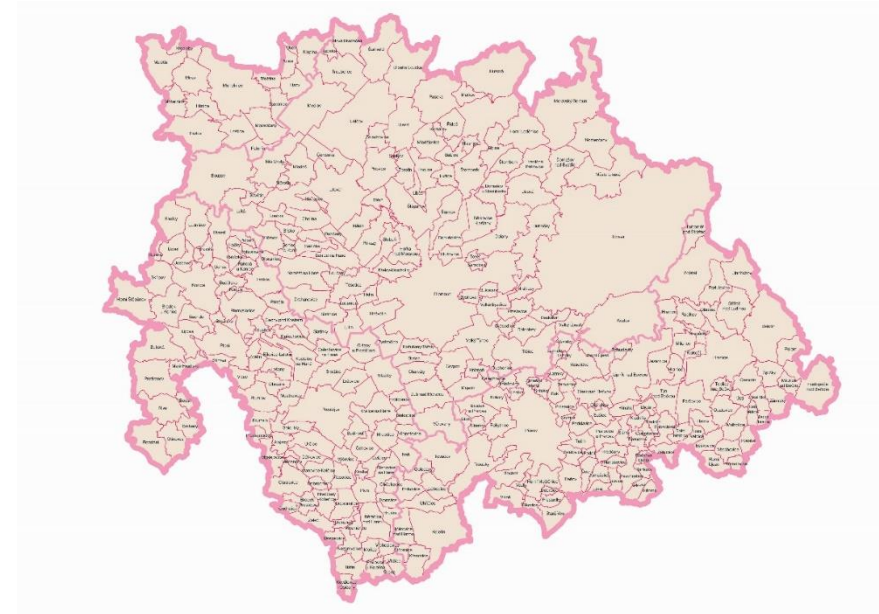
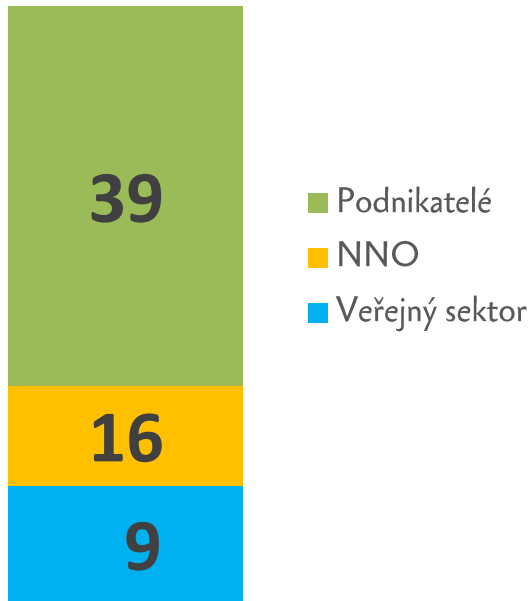
PLÁN ČINNOSTI 2023

Certifikovaná oblastní organizace destinačního managementu

Zahájení činnosti: srpen 2006

Území/turistická oblast: okresy Olomouc, Prostějov, Přerov a ORP Mohelnice

Počet členů: 64



Rozvoj infrastruktury CR

Odpovídá: sekce (pracovní skupina) Infrastruktura CR

Podpora projektů (rozvoj potenciálu a atraktivity Střední Moravy)

1. Podpora, rozvoj a revitalizace doprovodné infrastruktury cykloturistiky a vodní turistiky
2. Podpora, rozvoj a revitalizace venkovského turismu (kempy, rekreační areály apod.)

Vytváření podmínek pro rozvoj infrastruktury a služeb CR

1. Infrastruktura kempů, zázemí pro karavany a glamping
2. Informační a navigační systém
3. Doprovodná infrastruktura (vyhlídková místa, odpočinková místa, parkovací místa,...)
4. Využití moderní technologie v interpretaci nabídky CR

Konzultace projektů

Terénní fotorámy

SČÍTAČE

Hanáčtina na stezkách

Cykloturistika

CYKLOTURISTIKA	Popis
Infrastruktura	<p>Realizováno: Nabíjecí boxy Cyklohub</p> <p>Plán: Fotorámy Sčítače Hanáčtina na stezkách</p>
Moravská stezka	<p>Realizováno: Produktová karta Brožura Trhací mapa Terénní šetření (Střední Haná)</p> <p>Plán: aktualizace infrastruktury a služeb (Mohelnicko, Litovelsko, Olomoucko)</p>
Cyklostezka Romže	<p>Realizováno: Terénní šetření (Konicko, Prostějovsko, Protivanovsko)</p> <p>Plán: Zpracování tématu/produktová karta: stezka Konice – Čertovy rybníky – Bělecký mlýn – Lutotín – Kostelec na Hané - Prostějov.</p>
Cyklostezka Bečva	<p>Realizováno: Produktová karta Brožura Terénní šetření (Hranicko, Lipnicko/Lipensko)</p> <p>Plán: viz infrastruktura</p>
Cyklostezka na Střední Hané	<p>Plán: propojení Střední Moravy a Kroměřížska</p>
Propagace	<p>Realizováno: velká cyklomapa</p> <p>Plán: provázanost tras a služeb na webu</p>

Marketing

Podpora projektů (rozvoj potenciálu a atraktivity Střední Moravy)

1. Zapojení aktivit města Olomouc do projektů a produktů TO Střední Morava
2. Rozvoj kulturně-poznávacího turismu
3. Rozvoj gastroturismu

Marketing a propagace

1. Kvalita služeb – vyhodnocování výsledků recenzí
2. Budování značky
3. Definování obsahu marketingových projektů
4. Vyhodnocování výstupů marketingových a komunikačních nástrojů
5. Publikační činnost

Odpovídá: sekce (pracovní skupina) Marketing

Produkty 2023

PRODUKTY	Popis
Duchovní dědictví Střední Moravy	Realizováno: Produktová karta I Trhací mapa I Eventy I Fotografie Plán: prezentace na www (produkt s DMO Kroměřížsko)
Ochutnejte Hanou	3 pilíře: tradiční gastronomie, gourmet a farmy (gastro fotografie) Realizováno: Produktová karta I Trhací mapa I Eventy I Fotografie I Eventy I prezentace na www Plán: Fotografie I video
Putování po staré Jantarové stezce	Realizováno: Produktová karta I Trhací mapa Plán: Zpracování studie „staré kupecké stezky“ v rámci Interregu VA CZ-PL „Západní větev Jantarové stezky“ Staré Hradisko – Bělecký mlýn – Náměšť na Hané – Mohelnice/ zapojení historiků, archeologů a dalších partnerů.
Na Střední Moravě s celou rodinou	Realizováno: Produktová karta I Brožura I Herní prvky v rámci prezentací I Deník Malého cestovatele Plán: Pohádky a legendy/Král Ječmínek, Liška Bystrouška, filmová místa (pohádky),... I Prezentace na www
Vojenství – osobnosti, bojiště, pevnosti	Plán: Zpracování tématu/produktová karta: atraktivita, osobnosti, bojiště, pevnosti, hřbitovy, památníky – časová osa, lokality.
Arcibiskupské putování	Plán: Zpracování tématu/produktová karta: stezka Svatý Kopeček – Olomouc – Kroměříž .

P3: Marketing a propagace

Marketingový projekt (MMR 2023) – *bude upřesněno na zákl. výzvy*

- 1. Studie – produkty/obchodní stezky/příběhy**
- 2. Influenceri – využití influencerů k propagaci TO Střední Morava (celebrity, vloggeři, bloggeři/budování důvěry prostřednictvím influencerů, kteří již mají angažované publikum)**
- 3. Správa sociálních sítí**
- 4. Video pro sociální sítě (mobilní video)**
- 5. Fam & press tripy**
- 6. Fotografie**
- 7. Prezentace – mobilní TIC**
- 8. Suvenýry (do soutěží – regionální produkt)**
- 9. Online kampaně, PPC reklamy (Adwords, Sklik)**
- 10. Vzdělávání pracovníků v CR**

Podpora rozvoje destinační spolupráce/3 K platformy

1. Rozšíření členské základny DMO Střední Morava
2. Organizace pracovních setkání členů a partnerů (ve spolupráci s odbornými sekcemi)
3. Spolupráce s Centrálou cestovního ruchu Olomouckého kraje
4. Spolupráce s turistickými informačními centry

Kvalita managementu a služeb

1. Sběr dat, statistika
2. Kvalita služeb – sledování recenzí
3. Vzdělávací aktivity
4. Zpracování projektů

Odpovídá: sekretariát (DMO)

Projekt „E-turista“ (projekt prodloužen do 31. 7. 2023)

Název položky	Částka v €
Příprava projektu	500,00
Osobní náklady	13 626,96
Kancelářské a administrativní výdaje	2 044,04
Cestovné	1 020,00
Externí služby a poradenství	800,00
Celkové způsobilé výdaje	17 991,00
Celkové způsobilé výdaje v Kč	476 761,50
Výdaje v roce 2021	292 000,00
Výdaje v roce 2022	184 761,50
Dotace EU 85%	405 247,28
Národní zdroje 5%	23 838,08
Spoluúčast OK	47 676,15
Celkem	476 761,50

MOBILNÍ APLIKACE ETURISTA

Webové stránky

www.stredni-morava.cz

Popis

prezentace tematických produktů (viz produkty) na webu (příběhy, atraktivita, služby, balíčky). Obsahová provázanost. Překlady do cizích jazykových mutací.

Vojenství

Ochutnejte Hanou

CYKLOTURISTIKA

Střední Morava pro celou rodinu

Jantarová stezka

Duchovní dědictví Střední Morava

Cestovní kancelář

www.moraviaforyou.cz

OLOMOUCKÝ TVARŮŽKOVÝ FESTIVAL 04/2023

Popis

Prodej pobytových balíčků – zainteresování partnerů do balíčků

Olomoucké vinné slavnosti 05/2023 | 07/2023 | 10/2023

Vyznání růžím – 06/2023

Olomoucký barokní festival 07/2023

Letní Olomouc 07-08/2023

SVATOMARTÍNSKÉ SLAVNOSTI 11/2023

Olomoucké vánoce 12/2023

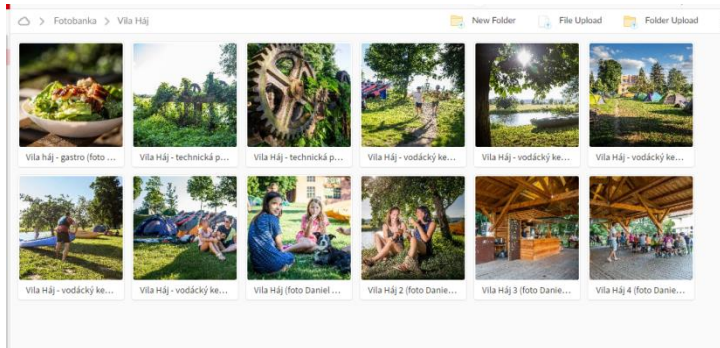
Prezentace a Fam & press tripy



**Spolupráce s CzechTourismem,
Centrálou cestovního ruchu
Olomouckého kraje
na prezentacích a fam&press tripech**

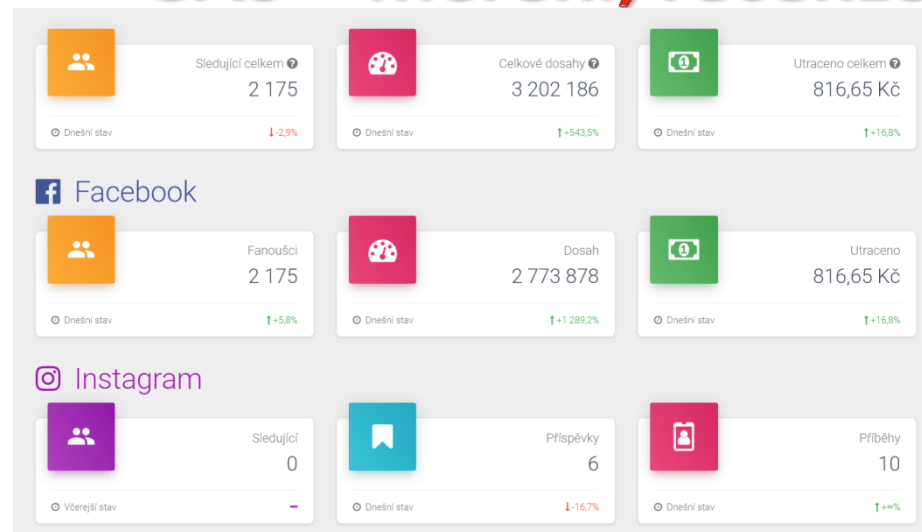
Udržitelnost projektů

MEGA – cloud



Název projektu	2022	2023	2024	2025	2026
Společné dědictví					
MMR 2019/2020					
MMR 2020/2021					
MMR 2021/2022					

GAS – měření, recenze



Společné dědictví

Recertifikace DMO

Předpoklady cestovního ruchu

mapování výchozích podmínek a předpokladů destinace pro cestovní ruch (7 ukazatelů)

Nabídka cestovního ruchu

mapování úrovně poskytovaných služeb a infrastruktury cestovního ruchu (5 ukazatelů)

Kvantitativní ukazatele poptávky cestovního ruchu

mapování návštěvnosti destinace a souvisejících ukazatelů (9 ukazatelů)

Kvalitativní ukazatele poptávky cestovního ruchu

návštěvníci destinace a jejich charakteristika

Ukazatel efektivity: měření aktivit DMO

Obhajova certifikace 10/2023

