



Střední Morava

Sdružení cestovního ruchu

VÝROČNÍ ZPRÁVA



2021

OBSAH

Úvodní slovo.....	3
Profil sdružení.....	4
Kontakt.....	5
Členství ve sdružení.....	6
Seznam členů	7
Orgány sdružení.....	9
Střední Morava v číslech v roce 2021.....	10
Destinační management.....	14
Infrastruktura cestovního ruchu.....	14
Projekty.....	16
Veletrhy, workshopy & prezentace.....	21
Fam a press tripy.....	22
Výstupy v médiích.....	23
Sociální média.....	25



ÚVODNÍ SLOVO

Jsme tu proto, abychom sdružovali veřejnou a podnikatelskou sféru s cílem propagovat Střední Moravu jako turisticky atraktivní destinaci. Díky dlouhodobé a efektivní spolupráci všech našich partnerských subjektů se nám již více než 10 let daří na Střední Moravu lákat stále více tuzemských i zahraničních návštěvníků.

Úzce spolupracujeme se všemi články hierarchie cestovního ruchu - od národní agentury pro cestovní ruch CzechTourism, přes Centrálu cestovního ruchu Olomouckého kraje, mikro-regiony, města a obce, až po jednotlivé podnikatelské subjekty působící v cestovním ruchu.

Jsme hrdí na stále se zlepšující image Olomouce a silnější zvuk turistické oblasti Střední Morava v celosvětovém povědomí, a to nejen díky touroperátorům, novinářům a influencerům, kterým s individuálním přístupem představujeme naše highlights v rámci studijních pobytů, ale také díky intenzivní propagaci v ČR i zahraničí, a samozřejmě díky vám - našim řádným i přidruženým členům.

Rok 2021 se, stejně jako rok předchozí, nesl ve znamení protikoronavirových opatření, která značně zasáhla segment cestovního ruchu. I v těchto těžkých časech jsme ve svých řadách přivítali nové členy, což potvrzuje naši filozofii, že v partnerství je naděje a síla. Věříme, že s rokem 2021 se uzavřela pandemická kapitola a začala nová, která nám přinese bezstarostné setkávání, cestování, společné zážitky a především spokojené hosty a návštěvníky z tuzemska i ze vzdálenějších koutů světa.



Vaše Správní rada SM - SCR

PROFIL SDRUŽENÍ

KDO JSME A JAKÉ JE NAŠE POSLÁNÍ



O NÁS

Sdružení Střední Morava – Sdružení cestovního ruchu (dále jen SM – SCR) je zájmovým sdružením právnických osob, založeným v roce 2006. Zápis do registru zájmových sdružení právnických osob byl proveden 29. srpna 2006 u Krajského úřadu Olomouckého kraje pod registračním číslem 0015/0806. Od roku 2014 je Sdružení vedeno u Krajského soudu v Ostravě oddíl L, vložka 12113.

Zájmovým územím Sdružení je turistický region Střední Morava, který zaujímá okresy Olomouc, Přerov, Prostějov a turistickou lokalitu Mohelnicko.

V rámci České republiky působí v organizaci ATUR ČR (Asociace turistických regionů České republiky) a zároveň je krajským koordinátorem MICE (kongresového turismu). Aktivně spolupracuje na rozvoji cestovního ruchu s Olomouckým krajem, s Jeseníky – Sdružením cestovního ruchu a agenturou CzechTourism.

"Hlavním cílem je sdružovat veřejnou a podnikatelskou sféru, síťovat nabídku a vytvářet produkty, které přilákají co nejvíce návštěvníků do turistické oblasti Střední Morava."

SÍDLO A KONTAKT



Sídlo Sdružení: Horní nám. 5., 772 00 OLOMOUC

IČ: 75087057

Telefon: +420 585 204 627 – 629

Email: info@central-moravia.cz

URL: www.central-moravia.cz
www.stredni-morava.cz
www.olomouctravel.cz



Ředitelka: Djamila Bekhedda

Projektová manažerka: Sylvie Nakládalová

Produktová manažerka: Irena Janáková

Marketing, fam&press tripy: Denisa Králíková



KDO SE MŮŽE STÁT ČLEMEM

**V průběhu roku 2021
rozšířilo členskou základnu
sdružení
SM – SCR 8 členů:**

ČLEN

1. Agropodnik les Přemyslovice
2. Město Plumlov
3. Městys Náměšť na Hané
4. Mikroregion Kosířsko

PŘIDRUŽENÝ ČLEN

5. Herbarium Boutique Hotel, s.r.o.
6. Karel Vlach (Občerstvení u Maříků)
7. Petr Czasch (Relax Park Bouzov)
8. RNDr. Dáša Zouharová
(Chalupa U Šrámků)

Stanovy Sdružení rozdělují členskou základnu následovně:

Člen sdružení (§ 4) - právnická osoba, působící v oblasti cestovního ruchu

Přidružený člen sdružení (§ 6) -

- a) fyzické osoby, působící v oblasti cestovního ruchu,
- b) právnické osoby, nepůsobící v oblasti cestovního ruchu,
- c) právnické osoby, které sice působí v oblasti cestovního ruchu, avšak uhradí roční členský příspěvek pouze ve výši stanovené Valnou hromadou pro přidružené členy Sdružení.



V průběhu roku 2021 ukončilo členství ve sdružení SM – SCR 5 členů:

1. Foodfest s.r.o.
2. Mgr. Ondřej Pavelka (Hotel & Penzion Arigone)
3. Město Šternberk
4. Pivovar Kosíř s.r.o.
5. Verucata s.r.o. (Minipivovar Riegrovka)

SEZNAM ČLENŮ

K 31. 12. 2021 mělo sdružení SM – SCR celkem 63 členů (z toho 33 členů a 30 přidružených členů).

1. Agropodnik les Přemyslovice, a.s.
2. Bělecký Mlýn s.r.o.
3. Central park Flora, s.r.o.
4. Clarion Congress Hotel Olomouc /CPI/
5. Cyklostezka Bečva z.s.
6. GM5 s.r.o.
7. Hotel Hluboký dvůr a.s.
8. HOTELPARK STADION a.s.
9. IES MORAVIA REAL a.s. /Hotel S-PORT Véska/
10. Lázně Slatinice a.s.
11. Město Konice
12. Město Litovel
13. Město Plumlov
14. Město Tovačov
15. Město Uničov
16. Městys Náměšť na Hané
17. Mikroregion Kosířsko
18. Mikroregion Plumlovsko
19. Muzeum umění Olomouc
20. Olomoucký kraj
21. Olomoucké barokní slavnosti z.s..
22. Regionální agentura pro rozvoj Střední Moravy s.r.o.
23. SERGE FASHION E.K.J. s.r.o. /Resort Hodolany/
24. Ski Areál Hlubočky s.r.o.
25. STALAGMIT, a.s. /Sportovní areál Sobáčov/
26. Statutární město Olomouc
27. Statutární město Prostějov
28. SVVB, s.r.o. /Sportovní areál Sobáčov/
29. Štětovické skanzen /Zlatá farma/
30. Tavoretus, a.s. /Pivovar TVARG/
31. Vlastivědné muzeum v Olomouci p.o.
32. VYJAD defence s.r.o. /Střelnice Jívová/
33. Zoologická zahrada Olomouc, p.o.

PŘIDRUŽENÍ ČLENOVÉ

1. HFK Olomouc, z.s.
2. Blanka Poštulková /Tvarůžková cukrárna/
3. František Bačík /Čokoládovna Troubelice/
4. Freemorgan club s.r.o.
5. Jan Grézl, Sylva Grézlová - Haryservis II
6. Herbarium Boutique Hotel, s.r.o.
7. Hotel Trinity s.r.o.
8. Hotel U Terežské brány s.r.o.
9. Ing. Ondřej Grohar /Vila Háj/
10. IN LIFE Morava, s.r.o.
11. Karel Vlach /Občerstvení u Maříků/
12. Lavzen s.r.o. /Nezvalova Archa/
13. Levandulový statek s.r.o.
14. Long Story Short s.r.o.
15. Machovský s.r.o.
16. Mikroregion Konicko
17. Miss Sophie's s.r.o.
18. Moravská stezka, z.s.
19. Petr Czasch /Relax Park Bouzov/
20. Petr Haluzík /Resort Radslavice/
21. Regionální centrum Olomouc s.r.o.
22. RNDr. Dáša Zouharová /Chalupa U Šrámků/
23. Řeka Morava pro Olomouc, z.s.
24. Sdružení obcí mikroregionu Bystřička
25. Sladovna Apartments, s.r.o.
26. Spolek pro rozvoj Konicka, z.s.
27. Stezky z.s.
28. Štefan Blaho /průvodce/
29. Vinotéka Wine Club Jana Šubová s.r.o.
30. W - Invest a.s. /Hotel Alley/

ORGÁNY SDRUŽENÍ

SPRÁVNÍ & DOZORČÍ RADA



RADOVAN VAŠÍČEK

PŘEDSEDA
SPRÁVNÍ RADY



HANA MAZOCHOVÁ

PŘEDSEDKYNĚ
DOZORČÍ RADY

Nejvyšším orgánem Sdružení je Valná Hromada. Valná Hromada Sdružení na svém zasedání dne 05. 06. 2018 zvolila nové členy Správní i Dozorčí rady na období 4 let.

Správní rada je statutárním orgánem Sdružení a nejvyšším výkonným orgánem v období mezi Valnými hromadami a zajišťuje plnění usnesení Valné hromady. Kontrolním orgánem je Dozorčí rada.

SPRÁVNÍ RADA

1. **Ing. Radovan Vašíček, předseda**
2. Mgr. Markéta Záleská, místopředsedkyně
3. Ing. Jaromír Hruban, **Bc. Tomáš Weber**
4. Jiří Kraus, **Ing. Marek Moudrý**
5. Mgr. Eva Hrušková, **Bc. Martin Komárek**
6. Mgr. Radek Vincour
7. Ing. Mgr. Martin Kučera, MBA, MPA
8. Jan Machovský
9. David Kapsia

DOZORČÍ RADA

1. **Ing. Hana Mazochová, předseda**
2. Ing. Jiří Juřena, místopředseda
3. Mgr. Karin Vykydalová
4. Josef Knopf
5. Viktor Kohout

OD 23. 6. 2021

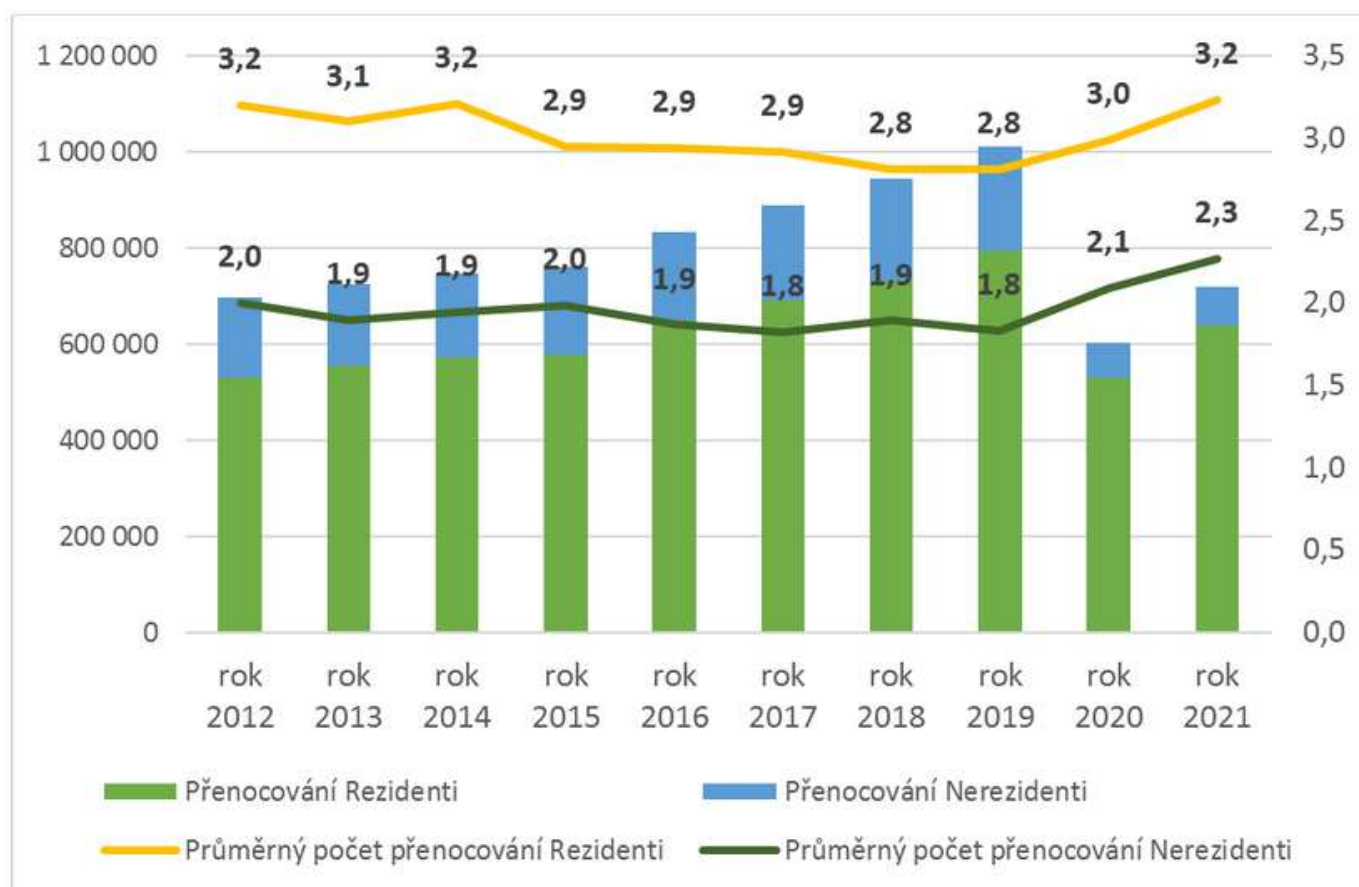
1. **Ing. Michal Obrusník, předseda**
2. Viktor Kohout, místopředseda
3. Mgr. Karin Vykydalová

STŘEDNÍ MORAVA V ČÍSLECH



COVID-19
CORONAVIRUS

NÁVŠTĚVNOST TURISTICKÉ OBLASTI



+11,32 %

Počet hostů na Střední Moravě v roce 2021 činil
233 525



+19,80 %

Počet přenocování na Střední Moravě v roce 2021 činilo
720 819



4,10

Průměrná délka pobytu na Střední Moravě v roce 2021 v počtu dní

STŘEDNÍ MORAVA V ČÍSLECH

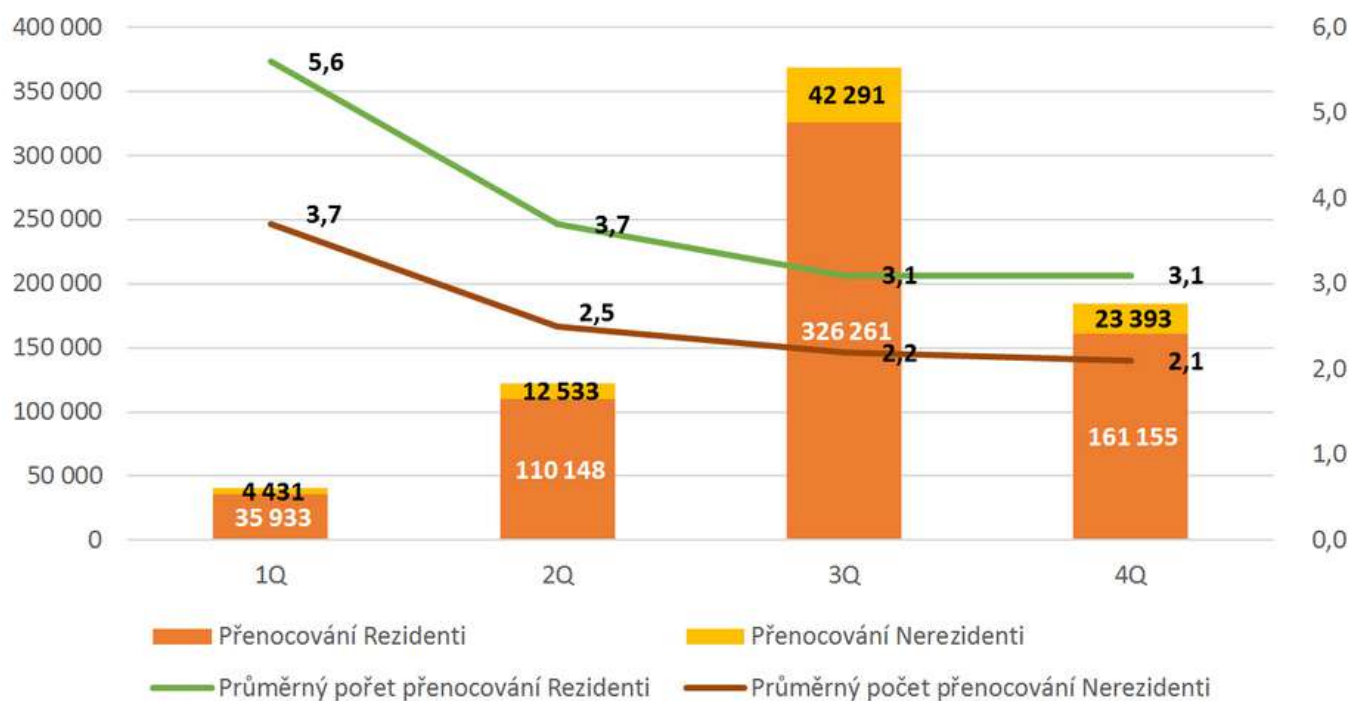


COVID-19
CORONAVIRUS

NÁVŠTĚVNOST TURISTICKÉ OBLASTI

NÁVŠTĚVNOST UBYTOVACÍCH ZAŘÍZENÍ

V důsledku pandemie COVID-19 byla všechna zařízení cestovního ruchu po většinu roku uzavřena. Rozvolnění přišlo v 2. polovině roku 2021, což se pozitivně projevilo v návštěvnosti ubytovacích zařízení v 3. kvartále. Průměrná délka pobytu se na Střední Moravě meziročně prodloužila z 3,80 na 4,10 dne.



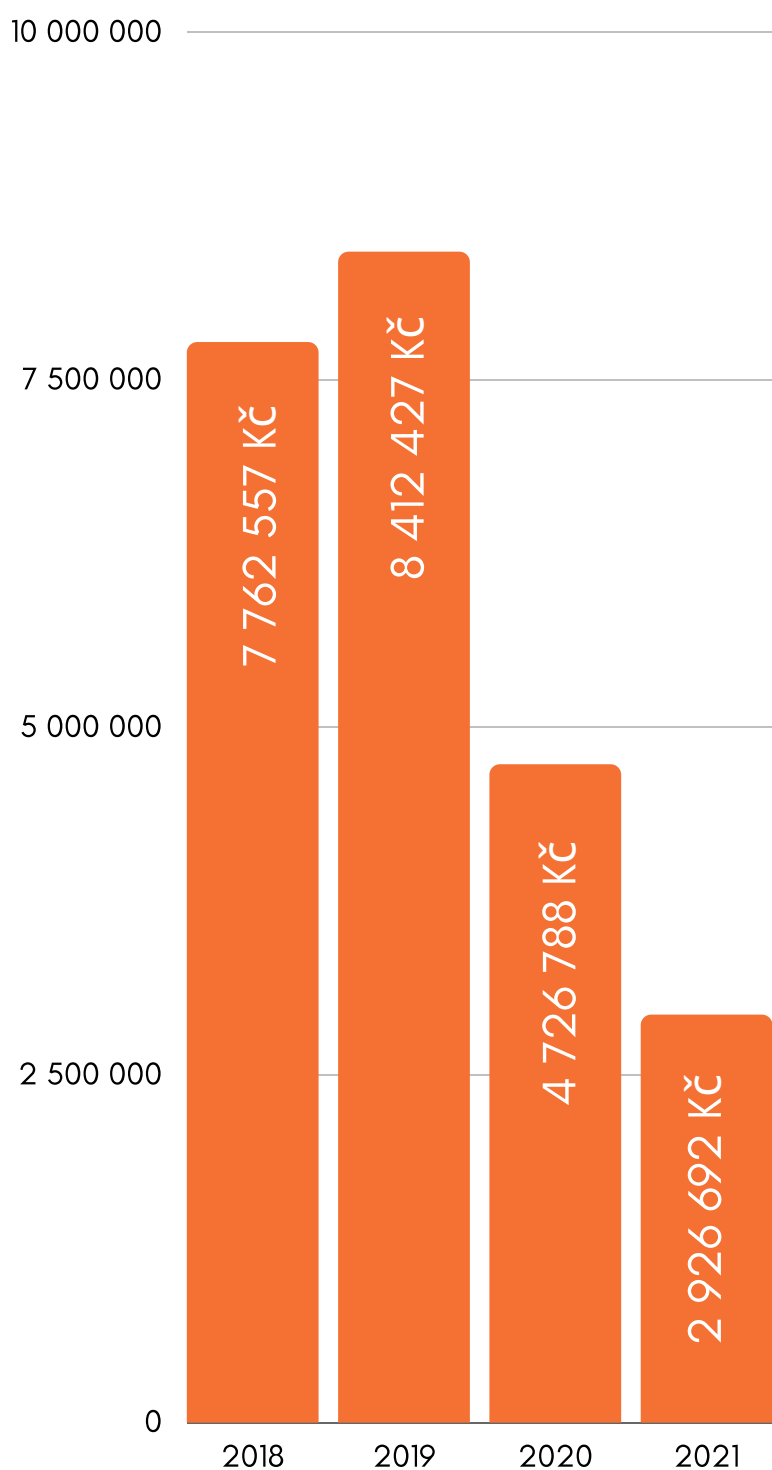
STŘEDNÍ MORAVA V ČÍSLECH



COVID-19
CORONAVIRUS

VÝBĚR POPLATKŮ

VÝBĚR UBYTOVACÍCH POPLATKŮ

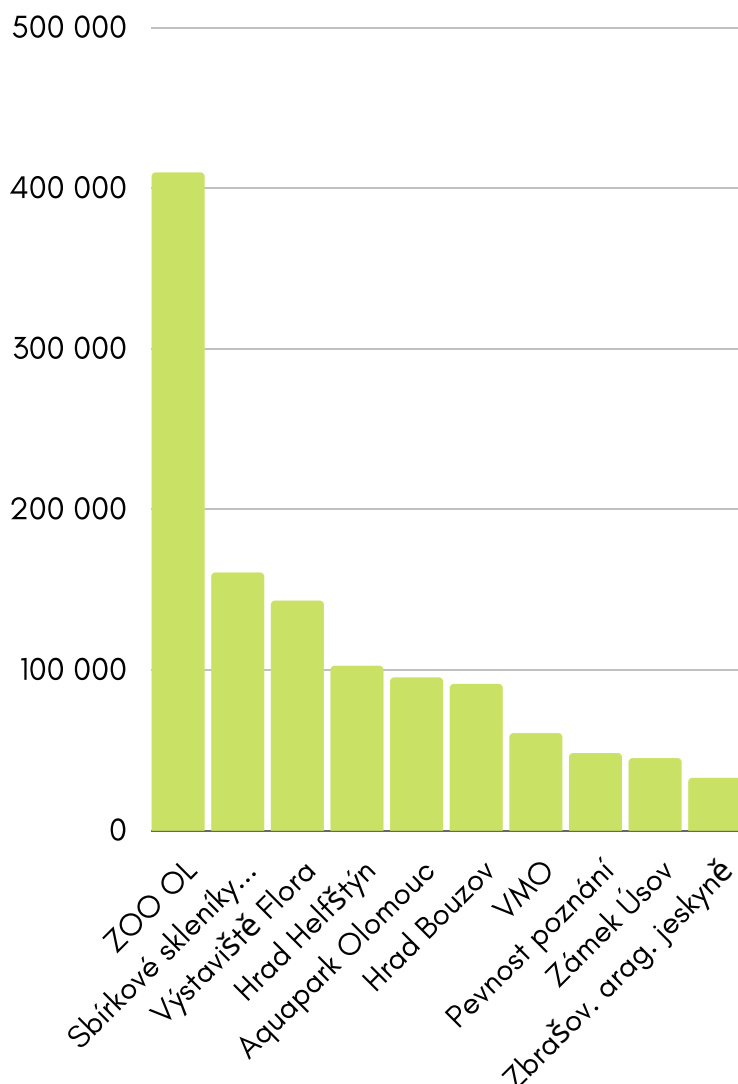


STŘEDNÍ MORAVA V ČÍSLECH



COVID-19
CORONAVIRUS

TURISTICKÉ CÍLE



-29,79%



TOP 10 TURISTICKÝCH CÍLŮ

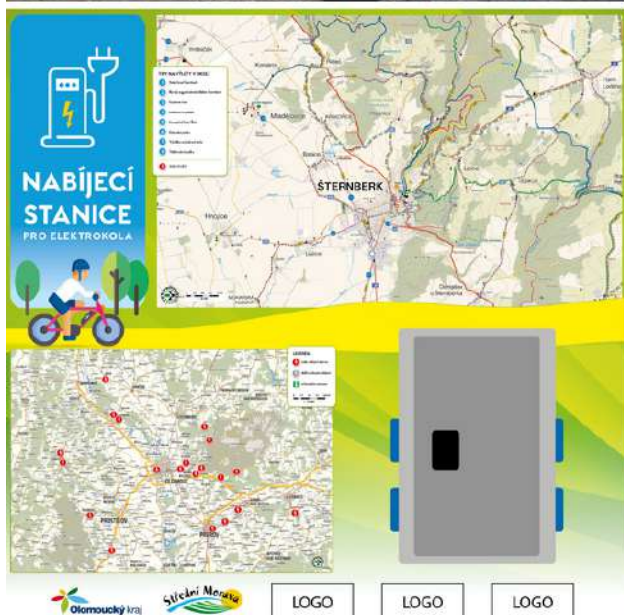
1. Zoo Olomouc
2. Sbirkové skleníky, botanická zahrada a rozárium
3. Výstaviště Flora
4. Hrad Helfštýn
5. Aquapark Olomouc
6. Hrad Bouzov
7. Vlastivědné muzeum Olomouc
8. Pevnost poznání
9. Zámek Úsov
10. Zbrašovské aragonitové jeskyně



INFRASTRUKTURA CESTOVNÍHO RUCHU

NABÍJECÍ BOXY PRO ELEKTROKOLA

Sdružení se ve spolupráci s Olomouckým krajem zasadila o instalaci dalších 17ti nabíjecích stanic pro elektrokola. Na Střední Moravě si dobijete elektrokolo na více než 30ti místech!



30 951.80 Kč
vč. DPH

Cena nabíjecí stanice zahrnuje samotnou nabíječku, montáž, dopravu, kompletaci a režijní práce.



526 180.60 Kč
vč. DPH

Celkové náklady na výstavbu 17 nabíjecích stanic na Střední Moravě v r. 2021.



250 000.00 Kč
Olomoucký kraj

157 180.60 Kč
SM-SCR
119 000.00 Kč
partneři a 7 000 Kč



K SOUČASNÝM 20 NABÍJECÍM STANICÍM NA STŘEDNÍ MORAVĚ, SE LETOS PŘIPOJÍ DALŠÍCH 17 MÍST:

- Belecký mlýn, Zdejn
- Camp Žralok, Plumlov
- Čokoládovna Troubelice
- Hotel Hluboký dvůr, Hrubá Voda
- Lovecká chata, Horka nad Moravou
- Muzeum, Choína
- Muzeum vězeňství, Uničov
- Občerstvení U Mariků, Čechovice
- Penzion Hostinův dům, Tršice
- Penzion Sabáčov
- Rozhledna, Repčehy
- Sportovní areál Bouzov
- Stravovací zařízení u autobusového nádraží, Tovačov
- Turistické informační centrum Slatnice
- Tvarůžková cukrárna, Loštice
- Zámek Naměst na Haně
- Zlatá farma, Štětovice-vrábátky



INFRASTRUKTURA CESTOVNÍHO RUCHU

VÝZNAMNÉ PROJEKTY
ČLENŮ SDRUŽENÍ

Olomoucký kraj podpořil ve 2 kolech výzev 14 projektů členů Sdružení a investoval celkem 5 988 497 Kč do rozvoje infrastruktury na Střední Moravě.

AGROPODNIK LES PŘEMYSLOVICE

ČERTOVY RYBNÍKY - ROZVOJ RESORTU
II. ETAPA - CHATKY

CYKLOSTEZKA BEČVA

DOPROVODNÁ INFRASTRUKTURA
PRO CYKLOTURISTIKU

GM5, S.R.O.

BUDOVÁNÍ TINY HOUSE

IN LIFE MORAVA, S.R.O.

ROZVOJ KEMPU

LEVANDULOVÝ STATEK S.R.O.

ROZVOJ KEMPU

MĚSTO PLUMLOV

ATC ŽRALOK PLUMLOV - PŘÍPOJENÍ NA
STOKOVOU SÍŤ SPLAŠKOVÉ KANALIZACE A
VODOVODNÍ ŘÁD V KEMPU

MIKROREGION KOSÍŘSKO

ROZVOJ INFRASTRUKTURY PRO TURISTIKU
U ROZHLEDNY NA VELKÉM KOSÍŘI

MORAVSKÁ STEZKA, Z.S.

DOPROVODNÁ INFRASTRUKTURA
PRO CYKLOTURISTIKU

PARK SPORTU HRUBÁ VODA

STELLPLATZ HRUBÁ VODA

REPECHY CREW Z.S.

ÚPRAVA BĚŽKAŘSKÝCH TRATÍ NA
DRAHANSKÉ VRCHOVINĚ

ŘEKA MORAVA PRO OLOMOUC

PLOVOUCÍ SAUNA, PŘÍSTAVIŠTĚ A ZÁZEMÍ
PRO PLYBY A SAUNU

STATUTÁRNÍ MĚSTO PROSTĚJOV

NÁVŠTĚVNICKÉ ZÁZEMÍ KOLÁŘOVÝCH SADŮ
A OKOLÍ HVĚZDÁRNÝ PROSTĚJOV

TAVORETUS A.S.

ZPŘÍSTUPNĚNÍ ŘEMESLNÉ VÝROBY SÝRŮ
TVARGLE

VILA HÁJ

ZÁZEMÍ PRO CYKLOTURISTY VČETNĚ
PŮJČOVNY KOL



PROJEKTY

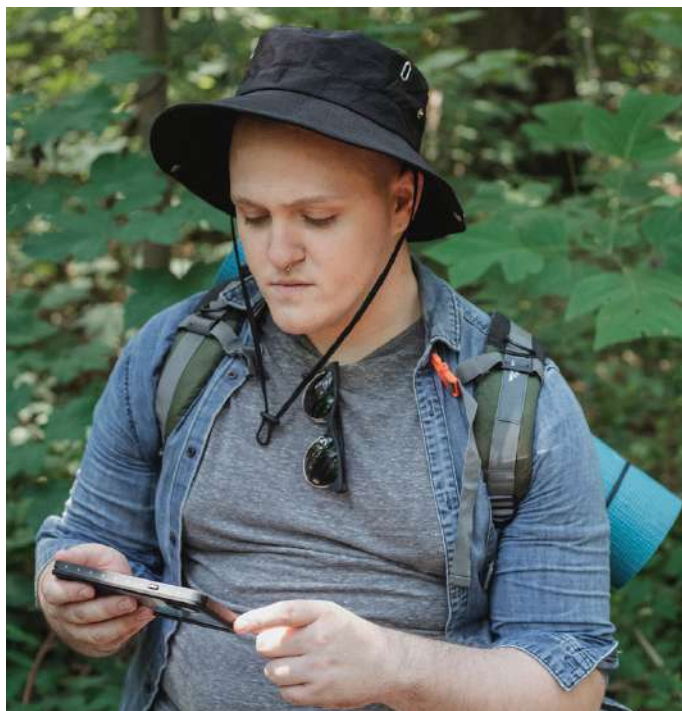
E-TURISTA

Dotační program: Interreg VA Česká republika - Polsko

Období: 05/2020 - 10/2022

Celkové výdaje (neinvestiční): 428 568,56 €

SM-SCR: 17 991,00 €



Cílem projektu je propagace historického, přírodního a kulturního dědictví Opolského vojvodství a Olomouckého kraje prostřednictvím využití moderních aktivit v oblasti propagace a marketingu.

Cíle bude dosaženo:

- využitím mobilních technologií
- společnou kampaní propagující tuto mobilní aplikaci
- společnými tematickými akcemi na podporu cestovního ruchu, během nichž bude aplikace propagována

Partneři projektu:

- Opolské vojvodství
- Olomoucký kraj (ten bude nahrazen Centrálou cestovního ruchu Olomouckého kraje)
- Střední Morava - SCR
- Jeseníky - SCR

PROJEKTY

MARKETING TO STŘEDNÍ MORAVA 2020

Dotiční program: MMR ČR (program NPPCR)

Období: 01. 07. 2020 - 31. 10. 2021

Celkové výdaje (neinvestiční): 1 706 510,49 Kč

(z toho dotace MMR 853 255,00 Kč, finanční dar Olomouckého kraje 750 000,00 Kč, vlastní zdroje 103 255,49 Kč)

AKTIVITA	POPIS	ROZPOČET V KČ (vč. DPH)
Webový portál Střední Moravy	Produktový web www.stredni-morava.cz (rekonstrukce)	196 020,00
Ediční činnost	propagační materiály k produktům, pro rodiny s dětmi, TOP	535 992,49
Videospoty k produktům		292 820,00
Prezentační akce		184 888,00
Tvorba regionálních produktů	Témata: 1. Duchovní Olomouc, 2. Putování po Jantarové stezce, 3. Cykloturistika a aktivní turistika, 4. Tradice na Hané, 5. Střední Morava pro rodiny s dětmi	84 000,00
Fotobanka	100 ks fotografií k produktům	119 790,00
www.moraviaforyou.cz	upgrade webového portálu (prodej turistických balíčků)	118 000,00
Outdoorový prezentační stánek		80 000,00
Online kampaně	kampaně na sociálních sítích (vztaženo na výše uvedené produkty)	95 000,00
CELKEM		1 706 510,49

PROJEKTY

MARKETING TO
STŘEDNÍ MORAVA 2020

PROPAGAČNÍ MATERIÁLY



Tematické trhací mapy



Atraktivita Střední Moravy



Tradice na Hané



Ochutnejte Hanou



Putování po Jantarové stezce



Střední Morava v pohybu



Duchovní dědictví Střední Moravy



Střední Morava na kole

PROJEKTY

MARKETING TO
STŘEDNÍ MORAVA 2020

FOTOBANKA



PROJEKTY

UDRŽITELNOST



Název projektu	2021	2022	2023	2024	2025
----------------	------	------	------	------	------

- MMR 2018/2019
 -
- MMR 2019-2020
 -
- Společné dědictví
 -



VELETRHY, WORKSHOPY & PREZENTACE

Sdružení se v roce 2021 aktivně zúčastnilo celkem **7 prezentačních akcí** v tuzemsku.

Název akce	Termín
Bezděkovský levandulový festival	6. 7.
JOSEFKOL (Čechy pod Kosířem)	7. 8.
Letní Flora Olomouc	19. - 22. 8.
HEFAISTON (Hrad Helfštýn)	28. 8.
Lidový rok (Velká Bystřice)	4. 9.
Prostějovské hanácké slavnosti	12. 9.
TVARGLE Fest (Velká Bystřice)	24. - 25. 9.



FAM/PRESS TRIPY



ZEMĚ	POČET ÚČASTNÍKŮ	MÉDIA TISK/TV	MÉDIA BLOGEŘI/INFLUENCEŘI	CK	CZECHTOURISM
ČR	7	5	2		
Německo	2	2			
Polsko	6		5		1
Belgie	1	1			
Francie	5	4			1
Velká Británie	2		2		
USA	2	1			1
Lat. Amerika	49		2	45	2
CELKEM	74	13	11	45	5

VÝSTUPY V MÉDIÍCH

PRESS TRIPY



VÝSTUPY V MÉDIÍCH

PRESS TRIPY



Olomouc

The Czech Republic's sixth most populous city is one that is well-preserved and with a deep-rooted history – definitely worthy of a spot on every Czech train adventure itinerary.

While Olomouc's past shines through its famous Baroque architecture and squares, its hip coffee shops, local eateries and colourful street art give the city a youthful and quirky vibe.

Getting There & Around

There are several **trains leaving Prague** for Olomouc daily. After arriving in Olomouc, it's best to hop on a tram from the train station to the city centre, which is about two to three kilometres away. The trams run from the front of the station and travellers can take the number 1 or 7 or the express (X) tram to the centre.



Olomouc city centre © Jan Andraš/Shutterstock

Where to Eat in Olomouc

There's an array of places to eat in Olomouc, including budget options. For a bite on the go, opt for Chlebičky (affordable sandwiches), or Spagetárna (pasta and sauce combo options).



Long Story Short Cafe © Megan Starr and Aram Vardanyan

For a tasty place to get lunch or dinner, head to **Long Story Short Eatery & Bakery**, where customers are greeted with seasonal combinations and an ever-changing menu. In the heart of Olomouc is **Restaurant U Mořice**, a beer bar and eatery with a lot of Czech food options, including smoked pork knee that will feed at least three people for an affordable price.

Don't leave the city without trying Olomoucké tvarůžky, a pungent soft cheese that is on most menus in the city. While it's an acquired taste for some (my partner, Aram), others, like me, will love it.

Okolice Otomuňca:

Browar Tvarg



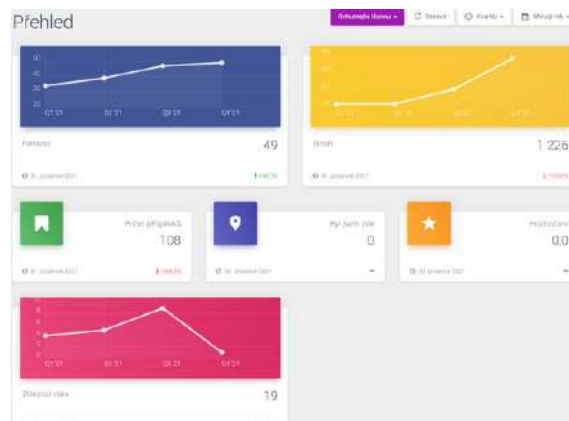
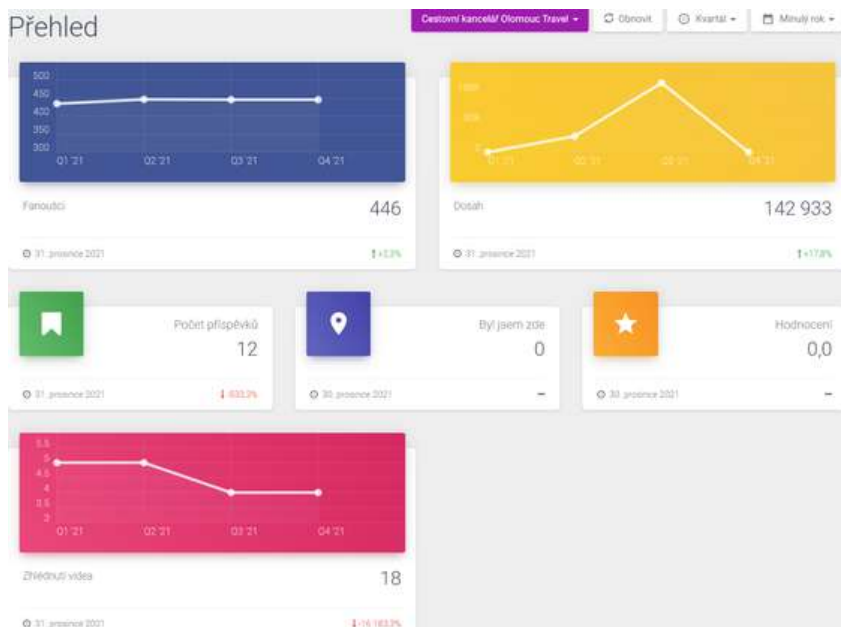
Browar Tvarg znajduje się przy ulicy Pivowarskiej (a jakżeby inaczej!) w oddalonej o około 10 km od centrum Olomuňca miejscowości Velkej Bystřice. Miejsce, które założone zostało przez ludzi pełnych pasji i miłości – do piwa i do ... serków olomuňeckich! To drugie może nieco zaskoczyć. Właściciel browaru David jest także głównym piwowarem. Można tu nie tylko poznać i na własne oczy zobaczyć (a także spróbować) w jaki sposób waży się piwo (tradycyjne lagery oraz piwa górnej fermentacji) ale też zgłębić tajniki wspomnianego sera, który jest świetnym kompanem złotego trunku. Tradycja piwowarska w tej części Kraju Olomuňeckiego jest bardzo silna i sięga dawnych czasów. W miejscowości, o której mowa piwa waży się już od XVI wieku, a budynek z autentycznymi kamiennymi piwnicami, które dziś

Pałac w Čechy pod Kosířem



SOCIÁLNÍ MÉDIA

FACEBOOK



Sdružení má aktivní účty na sítích **Facebook**, **Instagram** a **YouTube**. Na Facebooku provozuje tři profily, **Střední Morava – Sdružení cestovního ruchu** pro domácí publikum, **Ochutnejte Hanou** (aktivní od roku 2019) a **Olomouc Travel** pro zájemce pobytových balíčků.

Komunikace se zahraničním publikem se realizuje převážně prostřednictvím zahraničních zastoupení **CzechTourism**.

27 online kampaní
FB + IG

Střední Morava Tourism Sponzorováno

Kam s dětmi za aktivní dovolenou? Adrenalin pro celou rodinu nabízí bobová dráha v Hlubočkách a v Hrubé Vodě. Další tipy na výlety s malými i většími dětmi najdete v článku.

(Kampaň je realizována v rámci projektu „Marketing TO Střední Morava 2020“ z Národního programu podpory cestovního ruchu v regionech, Podprogram Marketingové aktivity v cestovním ruchu.)

DALŠÍ INFORMACE

Střední Morava Tourism sdílel(a) odkaz. Sponzorováno

Vila Háj je ideálním místem pro vodáky, cyklisty a všechny příznivce aktivního odpočinku i relaxu v přírodě. Kde Vilu Háj najdete?

(Kampaň je realizována v rámci projektu „Marketing TO Střední Morava 2020“ z Národního programu podpory cestovního ruchu v regionech, Podprogram Marketingové aktivity v cestovním ruchu.)

DALŠÍ INFORMACE

Střední Morava Tourism sdílel(a) odkaz. Sponzorováno

Vyrazte s dětmi do unikátní vlčí safari ZOO Olomouc! Z bezpečí safari vláčku budete pozorovat vlčí smečku přímo v jejich výběhu. Olomoucká ZOO se postupně mění na safari s atraktivnějšími výběhy simulujícími přirozené prostředí zvířat ve volné přírodě všech světových kontinentů.

(Kampaň je realizována v rámci projektu „Marketing TO Střední Morava 2020“ z Národního programu podpory cestovního ruchu v regionech, Podprogram Marketingové aktivity v cestovním ruchu.)

DALŠÍ INFORMACE

To se mi líbí Komentář Sdílet

Střední Morava Tourism sdílel(a) odkaz. Sponzorováno

Užijte si Olomouc na Ološlapu! Nejen, že se na beerbiku projedete okolo těch nejoblíbenějších turistických spotů, ale zároveň si vychutnáte skvělé lokální pivo.

Po jízdě to zapichněte na Olodvorku, kde vás čeká další drink a dobrá muzika.

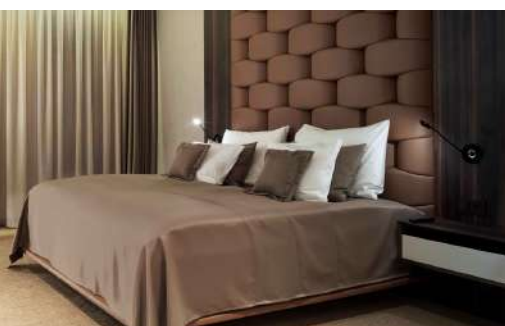
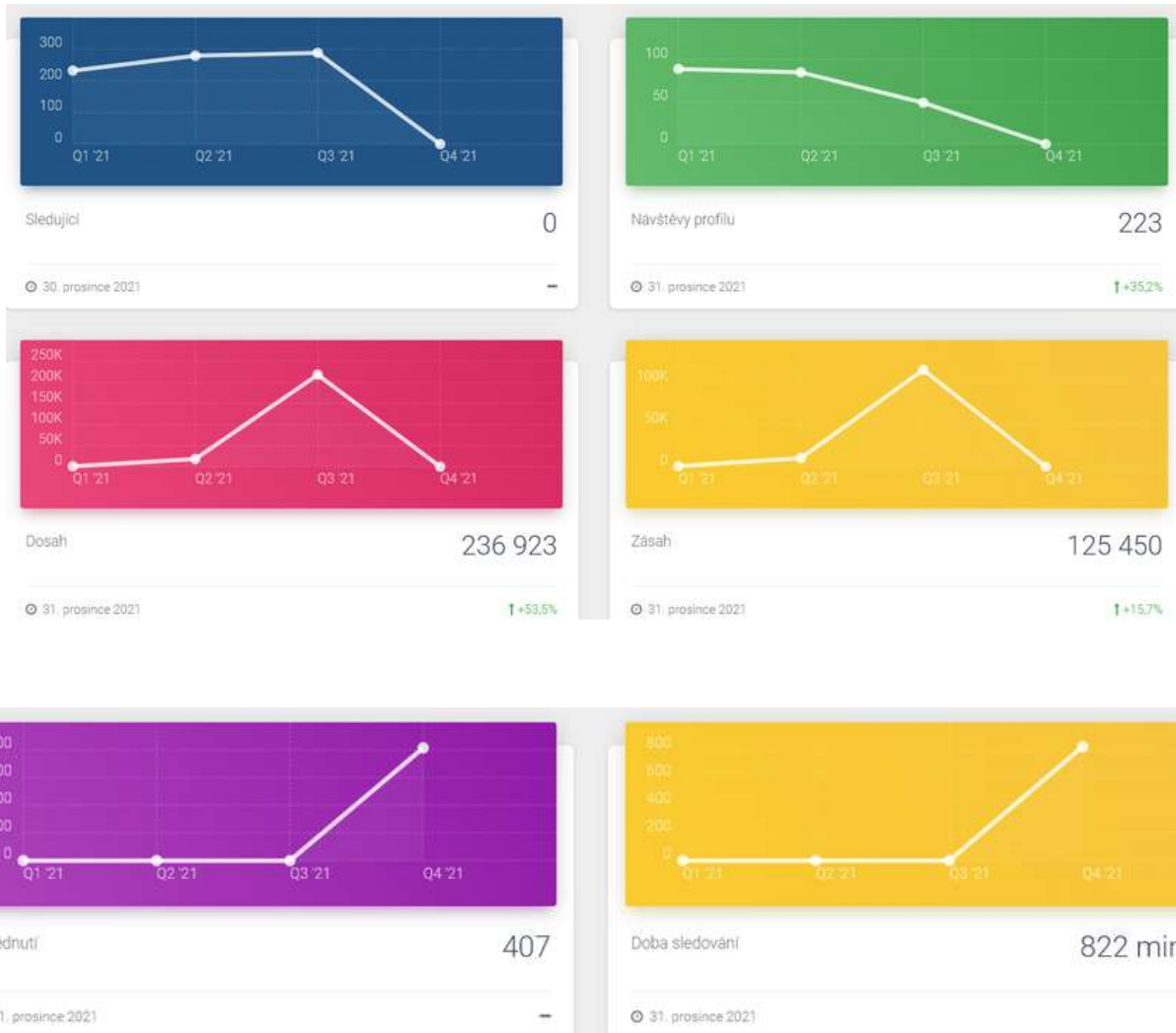
(Kampaň je realizována v rámci projektu „Marketing TO Střední Morava 2020“ z Národního programu podpory cestovního ruchu v regionech, Podprogram Marketingové aktivity v cestovním ruchu.)

DALŠÍ INFORMACE



SOCIÁLNÍ MÉDIA

INSTAGRAM A YOUTUBE





Zpracovala: Djamila Bekhedda

Grafika: Denisa Králíková

Foto: archiv SM-SCR