

CYKLOSTEZKA ROMŽE



INFRASTRUKTURA NA STEZCE

< STŘEDNÍ >
MORAVA
Sdružení cestovního ruchu

Projekt doprovodné infrastruktury na nově budované cyklostezce Romže

Výstavba cyklostezky Romže, propojující Konici a Prostějov, představuje vznik jedné z klíčových páteřních tras turistické oblasti Střední Morava. Tato trasa má zásadní význam nejen pro rozvoj rekreační cyklistiky a agroturistiky, ale slouží i jako bezpečná dopravní tepna pro každodenní využití místními obyvateli. Aby byl plně využit potenciál této investice, je nezbytné eliminovat současnou nejednotnost a absenci zázemí, které by odpovídalo moderním standardům cestovního ruchu.

Cílem projektu v kontextu probíhající výstavby je:

- **Optimalizace zázemí:** Provázat nově budované úseky s funkční doprovodnou infrastrukturou již ve fázi realizace.
- **Jednotný standard:** Implementovat moderní systém mobiliáře a odpočinkových zón, který vizuálně i funkčně sjednotí celou trasu z Konice až do Prostějova.
- **Bezpečnost a komfort:** Identifikovat a vybavit strategické lokace prvky pro servis kol, informačními panely a bezpečnými místy pro odpočinek.
- **Strategické umístění:** Definovat konkrétní body pro mobiliář tak, aby citlivě doplňovaly krajinný ráz údolí řeky Romže a reflektovaly potřeby cyklistů i pěších.



Myšlenka projektu

Strategický význam a vize

Cyklostezka Romže představuje klíčovou páteřní trasu pro rozvoj cestovního ruchu na Střední Moravě. Naším cílem je scelit území mezi Konicí a Prostějovem prostřednictvím **jednotného designového mobiliáře**, který se jasně vymezuje vůči stávajícím prvkům v regionu.

Navržená studie sází na **minimalistické a účelné pojetí**, které kombinuje tradiční materiály s moderní konstrukcí. Celý systém je navržen jako **modulární**, což umožňuje pružně reagovat na potřeby konkrétních lokalit bez narušení estetické jednoty celého koridoru.



Analýza současného stavu (Výchozí stav)



Identifikace nedostatků v území

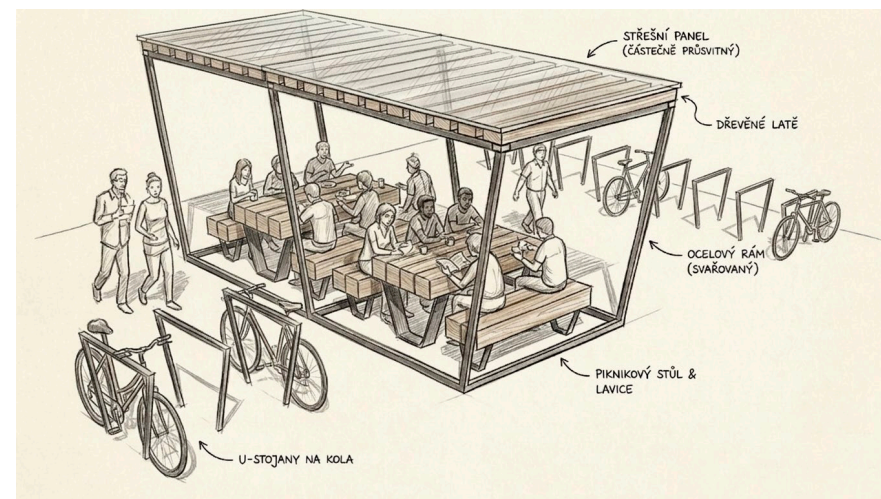
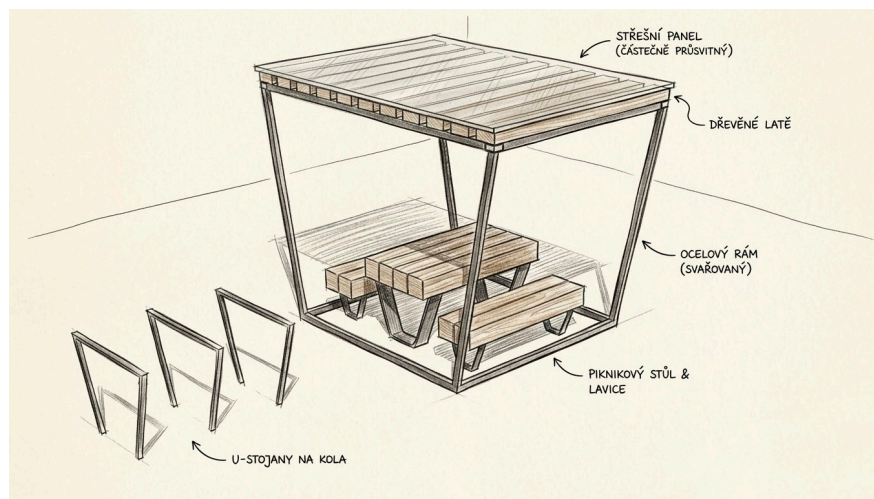
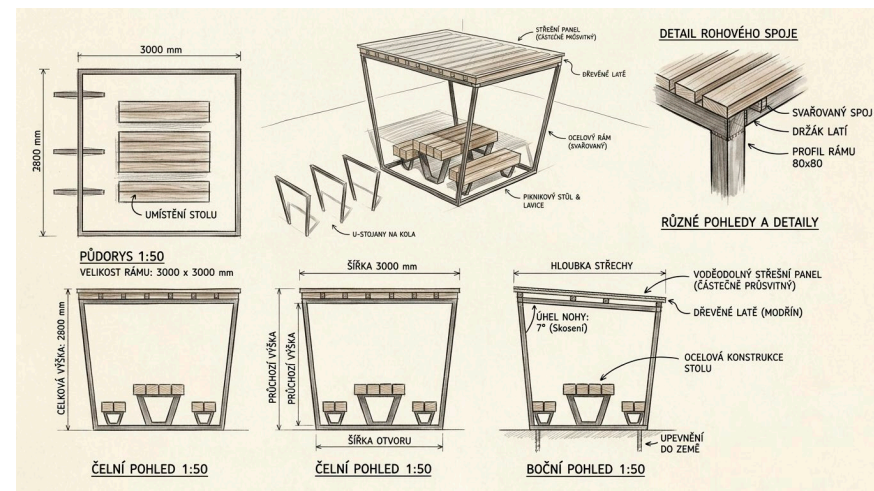
Aktuální stav infrastruktury na Konicku a Prostějovsku vykazuje značnou **roztříštěnost a funkční nejednotnost**. Stávající přístřešky a informační tabule často neodpovídají moderním standardům komfortu ani vizuálním nárokům na páteřní cyklotrasu. Projekt výstavby cyklostezky je proto ideální příležitostí pro kompletní revitalizaci těchto bodů a nastavení nového standardu kvality.

Koncepce mobiliáře (Studie a Vizualizace)

Design a udržitelnost

Zadáním bylo vytvořit mobiliář, který harmonicky doplňuje intravilán obcí i volnou krajinu. Základem je **kombinace oceli a dřeva**, která zaručuje:

- **Vysokou odolnost** vůči povětrnostním vlivům a vandalismu.
- **Jednoduchou údržbu** s dlouhou životností.
- **Vizuální lehkost**, která nenarušuje krajinný ráz údolí Romže.



3D Vizualizace



Vizualizace v prostředí cyklostezky



Technická specifikace (Technický popis)

Materiálové řešení prvků:

- **Konstrukce:** Svařované ocelové rámy s povrchovou úpravou žárovým zinkem a práškovou vypalovanou barvou (vysoká korozní odolnost).
- **Dřevěné prvky:** Masivní smrkové hranoly ošetřené prémiovou lazurou s UV ochranou pro stálost vzhledu.
- **Zastřešení:** Polopropustné plexisklo s vysokou nosností, zajišťující prosvětlení prostoru pod odpočívkou.
- **Detaily:** Cyklo stojany vybavené EPDM ochranou, která zabraňuje poškození (odření) rámu kola.



Vedení cyklostezky



Projekt infrastruktury na cyklostezce Romži



Lokace (umístění):

Bělecký mlýn

Strategický uzel cestovního ruchu v údolí Romže

Lokalita Bělecký mlýn představuje přirozené centrum a nejoblíbenější výletní cíl na trase mezi Konicí a Prostějovem. Nachází se v romantickém údolí na rozhraní úrodné Hané a Drahanské vrchoviny. Díky své historii, sahající až do 16. století, a současnému statusu multifunkčního resortu je tato oblast **klíčovým bodem pro instalaci kompletního setu mobiliáře.**

Specifika lokality pro umístění infrastruktury:

- **Vysoká koncentrace návštěvníků:** Průsečík cyklostezky, turistických tras (Bělecké stezky) a železniční zastávky vyžaduje kapacitně posílené odpočinkové zóny.
- **Agroturistika a rodinný relax:** Přítomnost obory se zvířaty a restaurace činí z tohoto místa ideální bod pro umístění **modulární odpočívky typu A** s rozšířeným počtem cyklostojanů.
- **Informační uzel:** Vhodné místo pro centrální informační panel s mapou celého koridoru Romže a detaily o místních přírodních zajímavostech (Hranice Hané, Bílovický hrad).

Navržené řešení pro tento bod:

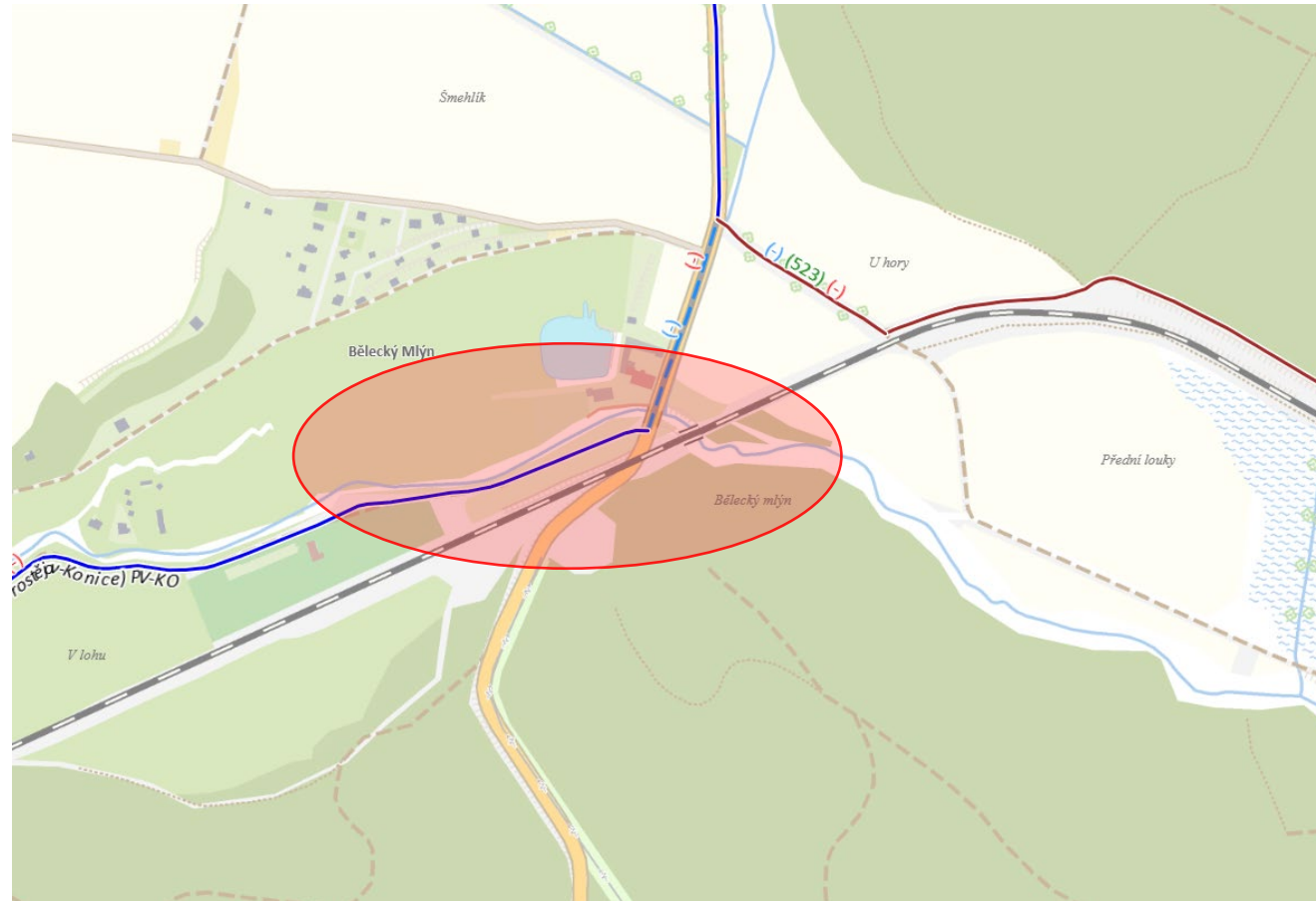
Instalace zastřešené odpočívky s polopropustnou střechou (viz s. 7).

Umístění minimálně 2 modulů cyklostojanů s EPDM ochranou pro bezpečné odstavení kol hostů resortu.

Jednotné informační značení navádějící k blízkým cílům (zřícenina hradu, naučná stezka Světluška).



Lokace (umístění):



Projekt infrastruktury na cyklostezce Romži



Lokace (umístění):

Stražisko

Brána do rekreační oblasti a křižovatka údolí Romže

Obec Stražisko je historicky jedním z nejvýznamnějších letovisek na Prostějovsku, proslulé svou prvorepublikovou atmosférou a unikátní architekturou vil. V rámci projektu cyklostezky Romže plní Stražisko roli **vstupní brány do nejmalebnější části údolí** a slouží jako důležitý přestupní uzel pro návštěvníky přijíždějící vlakem i na kole.

Specifika lokality pro umístění infrastruktury:

- **Sezónní vytiženost:** Blízkost oblíbeného koupaliště a rekreačních chat generuje nárazově vysoký počet cyklistů, což vyžaduje spolehlivé zázemí pro krátkodobý i delší odpočinek.
- **Terénní členitost:** Lokalita pod kostelem sv. Andělů Strážných je přirozeným zastavením před náročnějšími úseky trasy směrem na Konici.
- **Vizuální kontext:** Minimalistický design mobiliáře (kombinace dřeva a kovu) zde citlivě doplňuje okolní přírodu i historickou zástavbu, aniž by narušoval genia loci této památkově zajímavé obce.

Navržené řešení pro tento bod:

Umístění zastřešeného posezení s výhledem na dominantu kostela nebo v blízkosti vlakové zastávky.

Servisní bod: Vzhledem k poloze v polovině trasy doporučujeme osadit cyklostojany v bezprostřední blízkosti přístupových cest ke koupališti a lokálním službám.

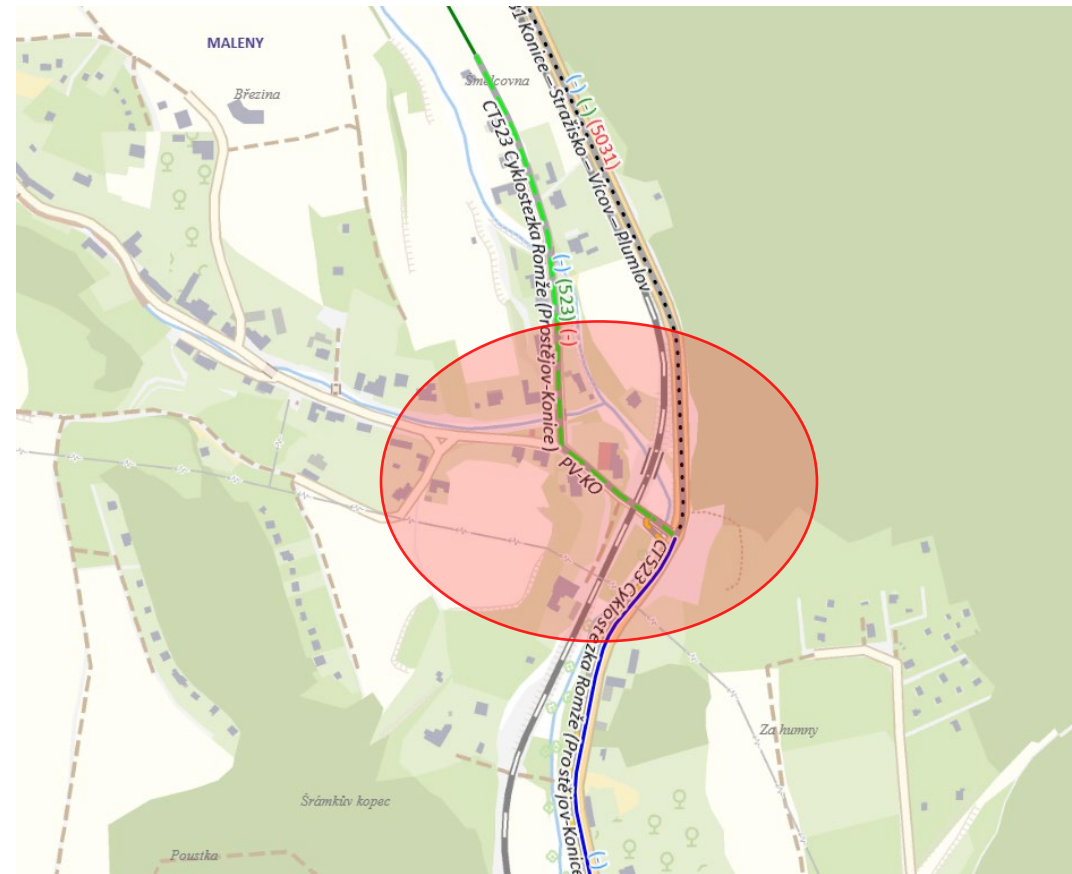
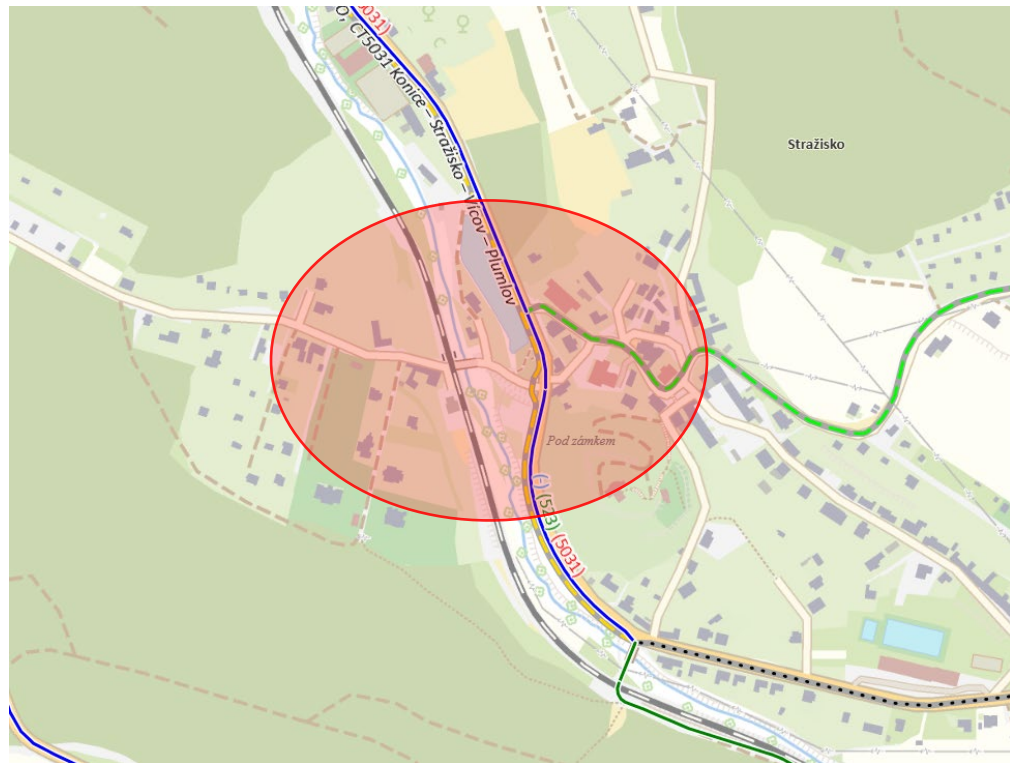
Navigace a historie: Instalace informačního panelu, který propojí téma cyklostezky s informacemi o turistických cílech v obci (Křížová cesta, historie letoviska).

„Klíčový komunikační bod - integrace cyklo dopravy a železniční sítě s důrazem na informační systém a komfortní zázemí.“



Lokace

Stražisko



Projekt infrastruktury na cyklostezce Romži



Lokace (umístění):

Prostějov – Prostějovské lesy

Rekreační brána a napojení na městskou aglomeraci

Lokalita Prostějovských lesů představuje cílový (nebo výchozí) úsek cyklostezky Romže v těsné blízkosti statutárního města Prostějova. Tato oblast je specifická svou **vysokou frekvencí každodenních návštěvníků**, kteří stezku využívají pro krátké vyjížďky, kondiční jízdy i jako bezpečnou cestu do práce.

Specifika lokality pro umístění infrastruktury:

- **Vysoká intenzita provozu:** Souběh cyklistů, běžců a rodin s kočárky vyžaduje logické a prostorově velkorysé rozmístění mobiliáře tak, aby nedocházelo ke kolizím.
- **Příměstská rekreace:** Lesní prostředí v bezprostředním okolí města volá po prvcích, které vizuálně splývají s přírodou, ale zároveň nabízejí odolnost městského mobiliáře.
- **Propojení sítí:** Tento bod je strategický pro napojení koridoru Romže na městskou síť cyklostezek a na navazující trasy směrem na Plumlovskou přehradu.

Navržené řešení pro tento bod:

Realizace kapacitních odpočinkových zón: Vzhledem k blízkosti města navrhujeme instalaci sestavy více modulů posezení, které pojmu i větší skupiny návštěvníků.

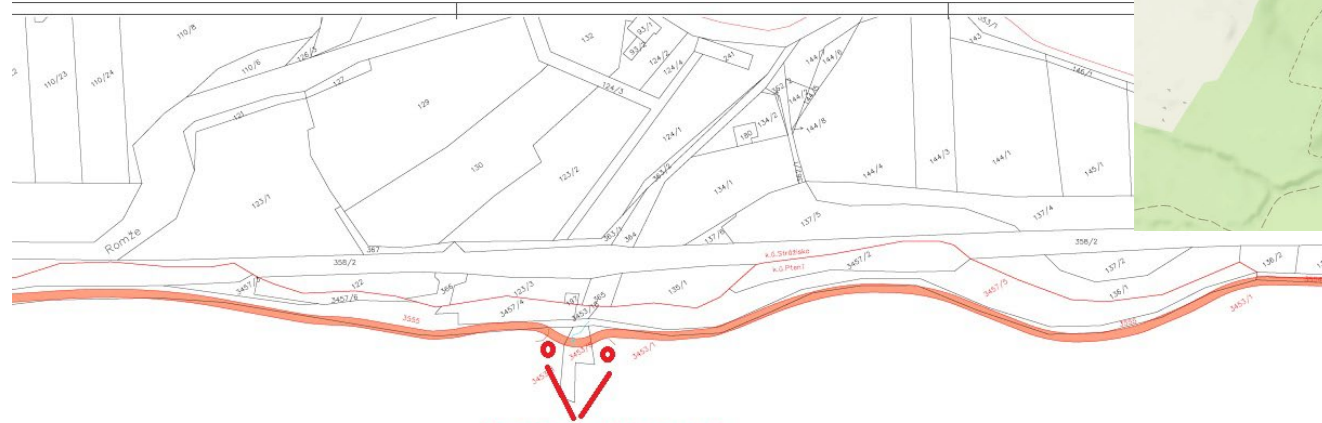
Bezpečnostní prvky: Osazení cyklostanů s EPDM ochranou v blízkosti hlavních křížení cest pro možnost bezpečného krátkodobého odložení kola.

Orientace v území: Instalace přehledného mapového portálu, který jasně definuje trasu směrem na Konici a upozorňuje na zajímavosti v údolí Romže, které návštěvníka čekají.



Umístění

Prostějov - Prostějovské lesy



Návrh místa na umístění případného odpočívadla pro cyklisty.



SOUPIS DOTČENÝCH PARCEL	ČÍSLO PAR.	SPISOVÉ VYJÁZDÍ	DŘUH POZEMKU	ZÁBRUSÍ	VLASTNICKÉ PRÁVO
k.ú. Stražisko	385		obslužná komunikace	obslužná plocha	364,8 Obec: Stražisko, č. p. 1, 79844 Stražisko
k.ú. Pletň	3455		obslužná komunikace	obslužná plocha	1 871,9 Státní území Prostějov, nám. T. G. Masaryka 13
k.ú. Pletň	34531		obslužná komunikace	obslužná plocha	1 426,1 Státní území Prostějov, nám. T. G. Masaryka 13
k.ú. Pletň	34535		obslužná komunikace	obslužná plocha	1 37,7 Státní území Prostějov, nám. T. G. Masaryka 13
k.ú. Pletň	3554		obslužná komunikace	obslužná plocha	1,5 Státní území Prostějov, nám. T. G. Masaryka 13
k.ú. Stražisko	3411		obslužná komunikace	obslužná plocha	207,7 Obec: Pletň, č. p. 36, 79843 Pletň
k.ú. Stražisko	3411		obslužná komunikace	obslužná plocha	86,5 Obec: Stražisko, č. p. 1, 79844 Stražisko



Závěr:

Výhled a kontinuita rozvoje

Předložená studie definuje prioritní body koridoru, které tvoří páteř první fáze realizace. V navazujících letech se počítá s **rozšířením sítě mobiliáře do dalších strategických lokalit**, a to zejména v rámci širšího území **obce Konice** a dalších přidružených obcí. Cílem je, aby jednotný standard kvality a designu prostoupil celým mikroregionem a nabídl návštěvníkům i obyvatelům komfortní zázemí nejen na samotné cyklostezce, ale i v centrech obcí a u dalších lokálních turistických cílů.



